

まんまる祭

地域まるごと健康づくり

～まんまる笑顔で元気を発信・延ばそう健康寿命～

10/20(土)

午前10時～午後3時

催し物の時間・内容は変更することがございます。

丸の内病院1階フロア・

丸の内メディカルフィットネス・西駐車場にて

メインステージ

オープニング 10:10～

「花水木」による和太鼓演奏

記念講演 11:00～

「地域包括ケアシステムにおける丸の内病院の役割」

●ロコモの実演があります

丸の内病院 中土 幸男 院長

トークショー 13:00～

MATSUMOTO
Yamaga FC

松本山雅FC

トークショー、サイン会

ガンズ君、片山ホームタウン担当



松本山雅FC
オフィシャルマスコット
ガンズくん
©松本山雅 FC

エンディング 14:30～

「ムジカコンパス」
によるコンサート



屋外イベント

※無くなり次第終了となります

キッチンカー オキラク堂/minamoto café

屋台 ★ポップコーン ★綿あめ ★豚汁 ★焼きそば

ゲーム・イベント

出前バランスゲーム・射的・プラ板作り
革細工・バルーンアート・風船・輪投げ・水ヨーヨー

院内展示

写真展「山と星」 産婦人科外来

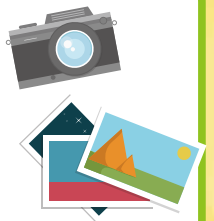
大山繁和医師 高梨哲生医師

写真部による作品展示

パネル展示 中央待合

今年度新規業務(施設)の紹介パネル

- メディカルフィットネス
- 病児保育わかば
- 母子医療センター 入院から産後までのサポート



健康教室・実演

スタンプラリーで
楽しみよう!

- 血圧測定
- 物忘れチェック
- 骨強度
- 血管年齢
- ロコモ度チェック
- 体組成
- 口臭チェック
- よろず健康相談コーナー
- ハンドマッサージ
- ABI(動脈の狭窄や閉塞の程度を調べる検査)

体験コーナー

- 手術室 (関節鏡鉗子でのあめ掴み)
触れて知ろう 乳房のしこり
- 放射線課 (骨パズル・乳房触診体験)
- 薬剤部 (調剤体験)
- メディカルフィットネス体験



まんまる祭に伴う休診について

◎病院祭前日 10月19日(金) 15:00より休診

◎病院祭当日 10月20日(土) 終日休診

※ご迷惑をおかけいたしますが、ご理解の程よろしくお願いいたします。

混雑が予想されます。公共交通機関等をご利用下さい。当日駐車場
松本駅よりタウンズニューカー西回り「丸の内病院」バス停すぐ。 約80台

社会医療法人 抱生会

丸の内病院

〒390-8601 長野県松本市渚1-7-45

皆様のご来場、お待ちしております!

お問い合わせ先

[事務部総務人事課]

☎0263-28-3003

※9:00～18:00 月～金(土・日・祝日を除く)